



# Das ist unser Leitbild

Mit Freude und Respekt lernen wir miteinander und voneinander.

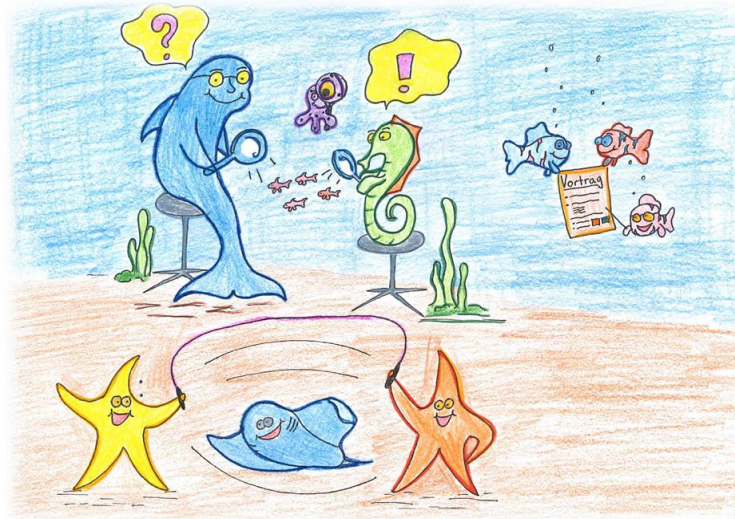
## DAS IST UNS WICHTIG

- Wir sind eine integrative Schule – alle Kinder sind uns willkommen.



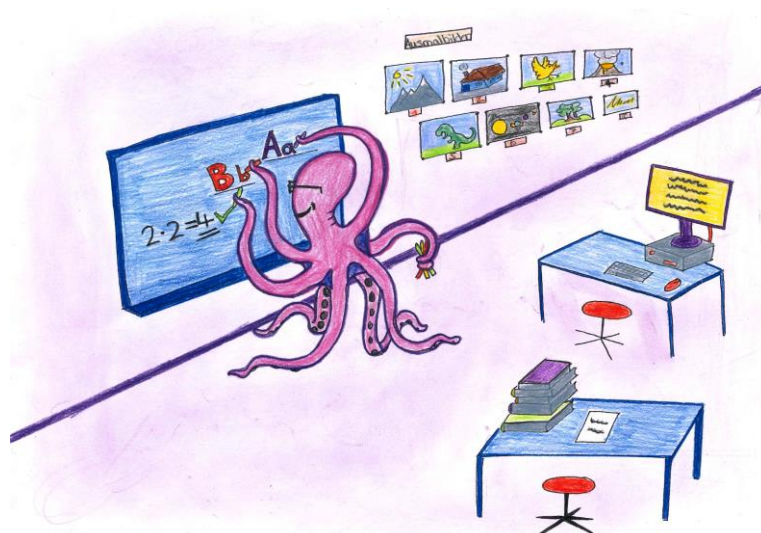
## SO LEBEN UND LERNEN WIR

- Wir gehen respektvoll und wertschätzend miteinander um.
- Wir pflegen ein lernfreundliches Schulklima, das zum Wohlbefinden aller Beteiligten führt.
- Wir fördern die Verantwortung für das Lernen der Kinder.



## SO LEHREN WIR

- Wir berücksichtigen die individuellen Fähigkeiten und Lernvoraussetzungen der Lernenden.
- Wir begleiten das Kind in seiner persönlichen Entwicklung.
- Die im Unterricht vermittelten Inhalte entsprechen den Zielen und Vorgaben des Lehrplanes.



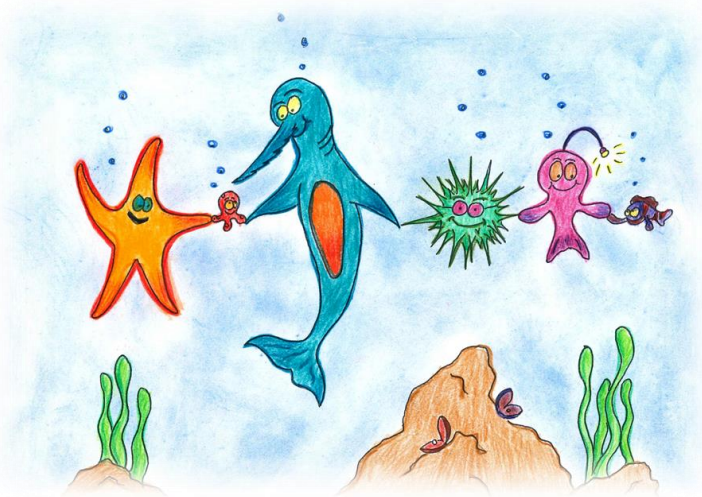
## SO BEURTEILEN WIR

- Wir beurteilen Selbst-, Sozial- und Sachkompetenz.
- Wir beurteilen förder- und entwicklungsorientiert, dem Lernstand der Lernenden angepasst.



## SO KOOPERIEREN WIR

- Wir ermöglichen den Lernenden Verantwortung im Schulalltag zu tragen.
- Wir pflegen einen regelmässigen Austausch zwischen allen Beteiligten an der Schule und im schulischen Umfeld.
- Wir gewähren der Öffentlichkeit einen Einblick in den Schulalltag.



## SO LEITET DIE SCHULFÜHRUNG (Gemeinderat und Schulleitung)

- Wir führen lösungsorientiert und partizipativ.
- Die Schulleitung bezieht das Lehrteam wo möglich in die Entscheidungsprozesse mit ein.
- Wir schaffen Voraussetzungen für einen optimalen Schulbetrieb.
- Wir ermöglichen die Rahmenbedingungen, um den Leistungsauftrag zielorientiert zu erfüllen.



## SO SICHERN WIR DIE QUALITÄT

- Wir sorgen für gute Qualität durch stetige Weiterentwicklung.
- Wir haben ein starkes Qualitätsbewusstsein und eine hohe Qualitätsverantwortung.

